

OLIMPIADI SPAZIALI DELL'ARTE

Centro Estivo 2026 - Cesate



Comune di
Cesate
Municipium Municipio de Vobis Cesate

IL FILO CONDUTTORE

Il tema del centro estivo parte dal tema del viaggio, che da sempre è sinonimo di scoperta e avventura, due attività molto apprezzate dai bambini soprattutto nel periodo estivo.

Siamo pronti per partire per il nostro viaggio spaziale alla scoperta dell'arte, con il nostro

amico ORFEO.



SEDE E PERIODI DI FUNZIONAMENTO

Plesso M.C. Luinetti

- 1 settimana: dal 9 al 12 giugno
- 2 settimana: dal 15 al 19 giugno
- 3 settimana: dal 22 al 26 giugno
- 4 settimana: dal 29 giugno al 3 luglio
- 5 settimana: dal 6 al 10 luglio
- 6 settimana: dal 13 al 17 luglio
- 7 settimana: dal 20 al 24 luglio
- 8 settimana: dal 27 al 31 luglio
- 9 settimana: dal 31 agosto al 4 settembre (da definire)



TEMA DEL PROGETTO

C'è un momento, nello spazio, in cui le stelle sembrano brillare più forte. Non è un'eclissi. Non è una cometa. È l'inizio delle olimpiadi spaziali dell'arte.

Ogni mille anni, i pianeti dell'**Artiverso** si riuniscono per celebrare il potere più grande dell'universo: la **CREATIVITÀ**.

Quest'anno, però, è diverso.

Per la prima volta, gli abitanti della Terra sono stati invitati a partecipare, e a guidarli sarà lui...**ORFEO**, l'ambasciatore dell'arte. Con il suo mantello stellato e la sua bussola cromatico, Orfeo condurrà i giovani sportivi tra pianeti straordinari.

Ogni corrente artistica sarà rappresentata da un personaggio, ogni pianeta rappresenta una grande corrente artistica da scoprire, di settimana in settimana, ogni tappa sarà una sfida, e ogni sfida sarà un'occasione per scoprire un nuovo modo di guardare il mondo.

Non serviranno razzi potentissimi.
Non serviranno tute spaziali sofisticate.

Serviranno:

occhi curiosi



Emozioni sincere



Mani pronte a creare



Perchè in queste olimpiadi non vince chi è più veloce, ma chi osa immaginare.
Siete pronti a partire?
Orfeo vi aspetta.

3... 2... 1... Creatività!

LE SETTIMANE

il viaggio

- 1° settimana SURREALIA (surrealismo)
- 2° settimana CUBICON (cubismo)
- 3° settimana ECLATE (impressionismo)
- 4° settimana EXPRESSION IX (espressionismo)
- 5° settimana DRIPULA (action painting)
- 6° settimana PUNTILLA (puntinismo)
- 7° settimana DADALIA (dadaismo)
- 8° settimana NATURIA (land-art)
- 9° settimana POPARTUS (pop art)



Promuovere creatività
e pensiero critico

Stimolare espressione
emotiva

Favorire
cooperazione e
spirito di squadra

Rafforzare autostima
e autoefficacia

Sviluppare competenze
trasversali

FINALITÀ EDUCATIVE

Educare alla bellezza e al
rispetto delle differenze

LA SETTIMANA TIPO

	lunedì	martedì	mercoledì	giovedì	venerdì
MATTINA	accoglienza e presentazione pianeta	accoglienza e laboratorio espressivo correlato	risveglio muscolare e laboratori		balli di gruppo e termine laboratori
POMERIGGIO	gioco a tema	gioco a tema	gioco a tema	piscina\gita	gioco finale e proclamazione vincitori della settimana

Chiediamo di portare uno zainetto con: borraccia\bottiglietta d'acqua, merenda mattutina, cappellino e un telo mare per i momenti di relax

*Si prevedono collaborazioni con enti esterni: Croce Viola di Cesate, RSA Sandro Pertini, coach sportivo di Tchoukball

LA GIORNATA TIPO

MATTINA	ATTIVITÀ	POMERIGGIO	ATTIVITÀ
7:30-8:30	pre-centro	14:30-16:00	gioco a tema + merenda fornita da cirfood
8:30-9:00	Ingresso + accoglienza	15:45-16:00	uscita
9:00-12:00	merenda mattutina + attività previste dal programma settimanale	16:00-18:00	post-centro
12:00-13:00	mensa (pranzo fornito da cirfood)		

COSA PORTARE AL CENTRO

Ogni bambino accede al servizio con uno zaino (contrassegnato con il proprio nome) contenente:

Un cambio completo

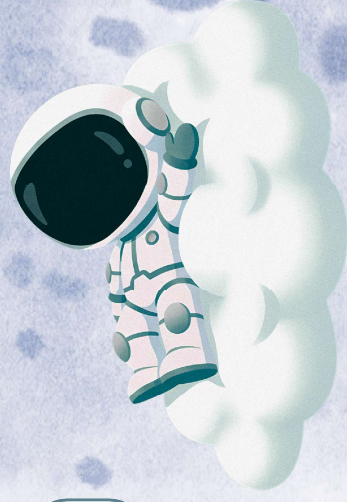
Un antizanzare e crema solare se necessari

Merenda mattutina (quella pomeridiana fornita da cirfood)

Una borraccia piena d'acqua

Cappellino

Un telo mare



IN PISCINA

I bambini andranno in piscina presso **"Aqvasport"** di **Limbiate** tutti i giovedì, salvo imprevisti e/o giornate programmate di gita.

Il pranzo al sacco sarà fornito dal servizio mensa.

COSA OCCORRE:

- CIABATTE (il bambino deve arrivare presso il CRD con le SCARPE, le ciabatte servono solo ed esclusivamente per la piscina)
- COSTUME INDOSSATO
- ACCAPPATOIO
- TELO DA STENDERE
- CUFFIA
- CAMBIO COMPLETO
- BRACCIOLI (se necessari) GIA' GONFIATI
- CREMA SOLARE (già spalmata al mattino, e da portare per la giornata)
- ZAINO CAPIENTE

COSA PORTARE IN GITA

Le mete saranno **indicate di volta in volta nel PROGRAMMA SETTIMANALE** (sono in programma due gite, una nel mese di giugno e l'altra nel mese di luglio, sempre nella giornata di giovedì)

È previsto il pranzo al sacco fornito da Cirfood.

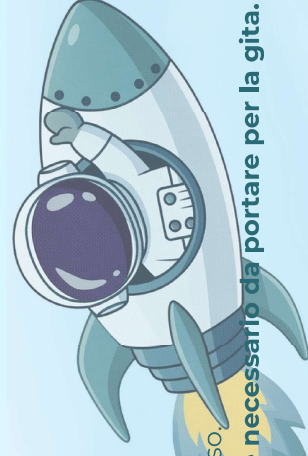
uno **zaino capiente** che possa contenere il pranzo e un telo da stendere sul prato

un cappellino

una borraccia piena d'acqua

crema solare

spray antizanzare



Durante tali uscite il centro estivo rimarrà chiuso.

Il giorno prima della gita verrà esposto un cartello per ricordare il materiale necessario da portare per la gita. Non saranno da portare oggetti di valore.

ATTIVITÀ

Durante il Servizio,
l'equipe educativa
proporrà **laboratori
specialistici** (musicali,
teatrali, ambientali,
sportivi,...)

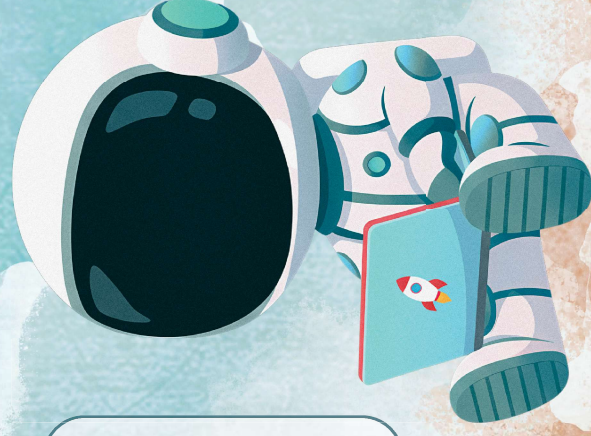
Verranno inoltre
proposte **uscite sul
territorio**. In questo caso
le famiglie verranno
informate con anticipo.

AL TERMINE del centro
estivo sarà organizzato un
momento aperto a tutti i
bambini e alle loro
famiglie, durante il quale
verrà allestita una mostra
conclusiva di tutte le
attività; verrà inoltre
proiettato un filmato dei
mesi trascorsi insieme.

CONTATTI

COORDINATRICE
GRETA CARAPEZZI

E-Mail greta.carapezzi@treeffecoop.it
Cell. 3460929246



GRAZIE PER LA VOSTRA ATTENZIONE