


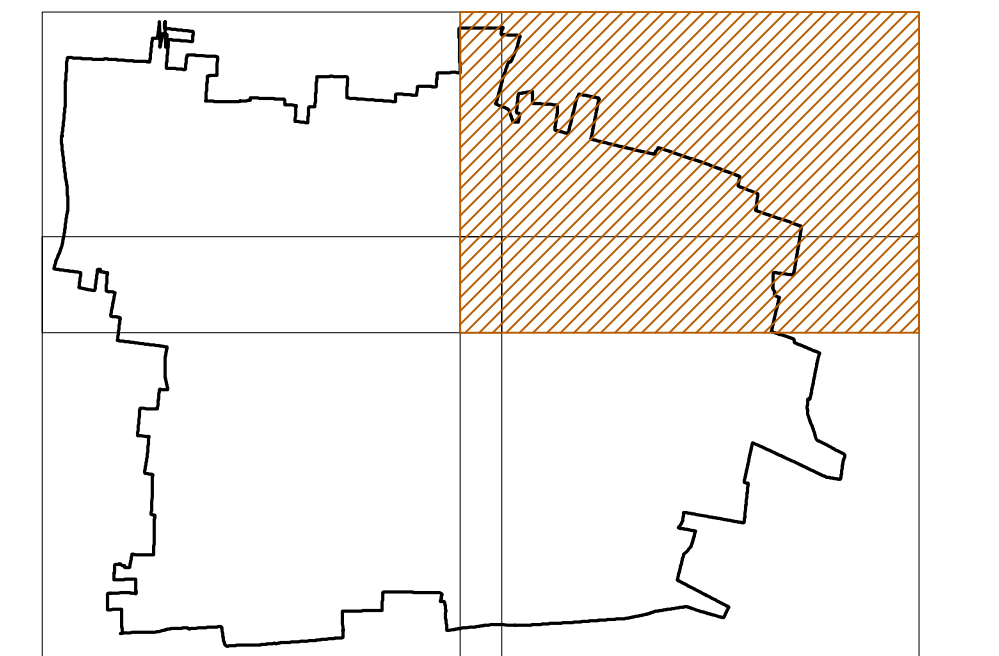
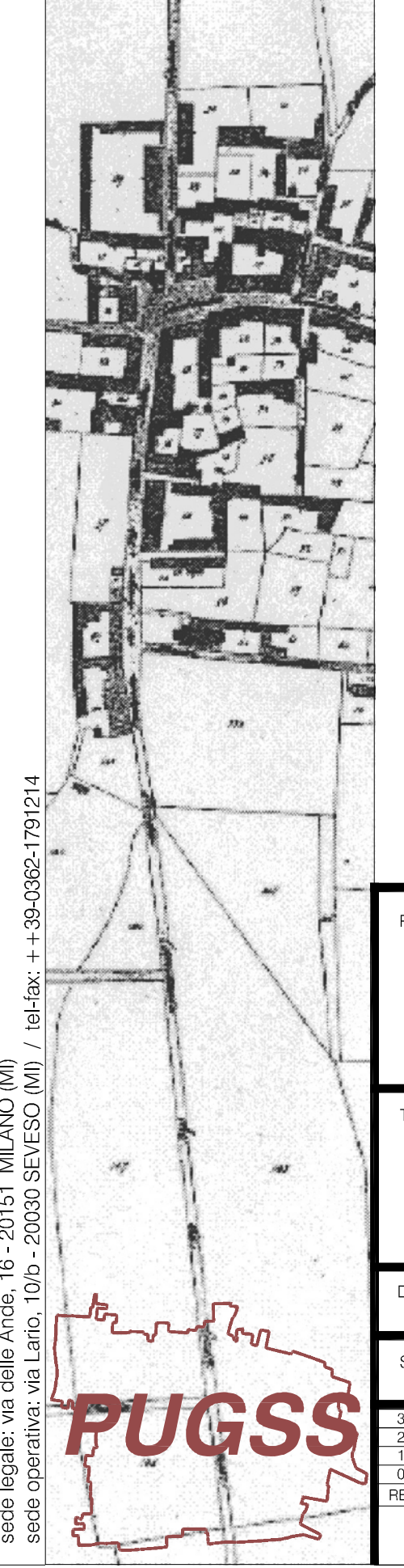


**LEGENDA**

- Rete Acqua potabile
-  TUBAZIONI ACQUA POTABILE
  -  POZZI
  -  FASCIA DI RISPETTO POZZI - Mt. 200
  -  AMBITO COMUNALE
  -  CONFINI COMUNALE



Comune di  
**Cesate**  
Municipalità Comunitaria di Valore Cresce

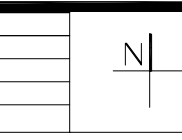


BASILICO - ENRICHETTI - ARCHITETTI ASSOCIATI  
 SpA - Via S. Felice, 10 - 20090 Sesto San Giovanni (MI) - Tel. 02/57400111 - Fax 02/57400112

Progetto: **PIANO URBANO GENERALE DEI SERVIZI  
NEL SOTTOSUOLO**

Tratto elaborato: **RETE ACQUA POTABILE  
QUADRANTI**

Data: **Febbraio 2009** N° elaborato: **R01c**

Scala: <b>1:2000</b>	
LEGENDA 1. Rete Acqua Potabile 2. Pozzi 3. Fascia di Rispetto Pozzi - Mt. 200 4. Ambito Comunale 5. Confini Comunali	