

# Organismi nocivi alle piante



**Tarło asiatico delle radici**

***Anoplophora chinensis*:  
piante maggiormente sensibili**

Aceri, Noccioli, Platani, Carpini,  
Betulle, Ontani, Faggi, Rose,  
Olmi, Lagostroemie, Biancospini,  
Salici, Ippocastani.

---  
**Segni visibili**

Mucchietti di segatura alla base  
delle piante e fori circolari  
di sfarfallamento degli adulti  
di circa 1,5-2 cm di diametro.



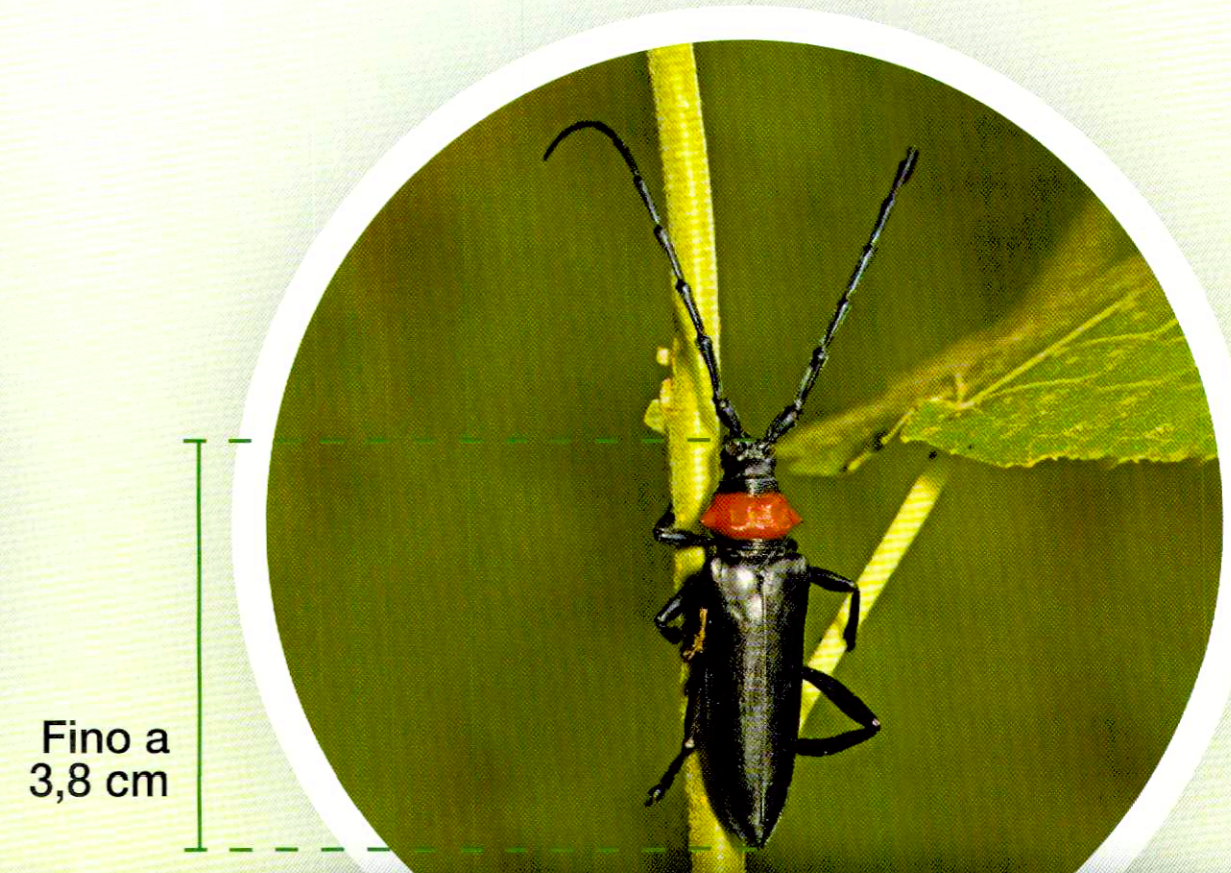
**Tarło asiatico del fusto**

***Anoplophora glabripennis*:  
piante maggiormente sensibili**

Aceri, Salici, Pioppi,  
Betulle, Olmi, Ippocastani.

---  
**Segni visibili**

Segni di ovodeposizione  
(detti timbrature) e fori circolari  
di sfarfallamento degli adulti  
posizionati sul tronco e sui rami  
anche a quote elevate.



**Cerambicide dal collo rosso**

***Aromia bungii*:  
piante maggiormente sensibili**

Ciliegi, Susini, Peschi,  
Albicocchi, Mandorli e Prunus  
ornamentali da fiore.

---  
**Segni visibili**

Abbondante segatura alla base  
del tronco o all'inserzione dei rami  
e fori ovali di sfarfallamento degli  
adulti di circa 2-3 cm di diametro.



## Il controllo

La lotta ai tarli asiatici prevede  
la sorveglianza e la distruzione per legge  
delle piante infestate e di quelle limitrofe.



Controlla le limitazioni nella messa a dimora delle  
piante sensibili e nello spostamento del legname  
(compresi scarti di potatura) in base a dove ti trovi.

## Conoscere per prevenire

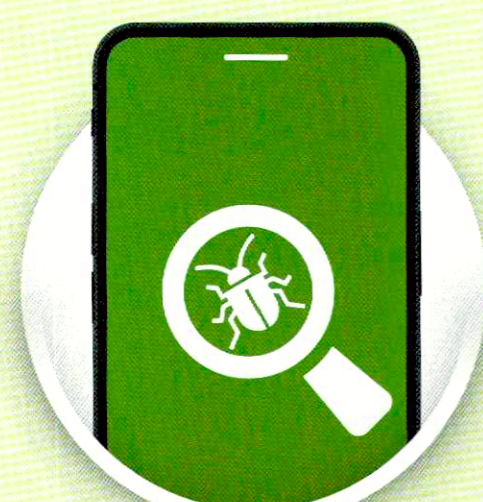
### Cosa fa il Servizio Fitosanitario

La sorveglianza rappresenta un aspetto fondamentale per individuare tempestivamente eventuali introduzioni del parassita. Il Servizio Fitosanitario conduce indagini annuali di rilevamento sul territorio lombardo tramite ispezioni visive e trappolaggio.

### Cosa puoi fare tu?

Scarica l'app FitoDetective per rimanere informato e inoltrare le segnalazioni di casi sospetti al Servizio Fitosanitario oppure invia una mail a: [infofito@regione.lombardia.it](mailto:infofito@regione.lombardia.it)

[www.fitosanitario.regione.lombardia.it](http://www.fitosanitario.regione.lombardia.it)



<https://fitosanitario.regione.lombardia.it/wps/portal/site/sfr/organismi-nocivi/insetti-e-acari>



**Regione  
Lombardia**

Servizio Fitosanitario